

登入

一、安裝「臺北 e 酷幣」後，點選手機桌面上的 APP 圖示



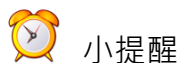
二、選擇自己小孩所就讀的學校



三、輸入帳號與密碼，按會員登入
家長預設帳號為 **a+ 貴子弟學號**，
家長預設密碼為 **貴子弟目前的密碼**
(預設值是貴子弟生日 6 碼)

輸入帳號：a106001
密碼：●●●●●●
是否記錄帳號密碼

會員登入
訪客進入



小提醒

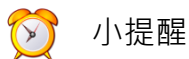
若記錄帳號密碼，下次登入就不須重新輸入帳密。

基本畫面

左上角 可看到 e 酷幣相關功能選項



主功能切換



小提醒

(一)載具尺寸大小，將會影響畫面位置。
(二)用家長帳號和小朋友的帳號登入，功能會稍微不同，例如：家長帳號無法兌換 e 酷幣獎品、無法線上投稿等。
(三)若按下「登出/重選學校」的功能，會將目前記錄的身分都清空。

特色

一、訂閱文章(本功能可從訂閱好友管理或文章中直接訂閱)，訂閱成功後，按此鈕可以快速欣賞訂閱的文章。



二、通知：當孩子有投稿或文章閱讀單等被老師批閱，都會出現通知提醒。



三、切換身分：提供多人帳號直接切換的功能，方便家長可以直接轉換家長或小朋友帳號，甚至是兩個小孩以上的身分切換，但不提供跨校切換身分。

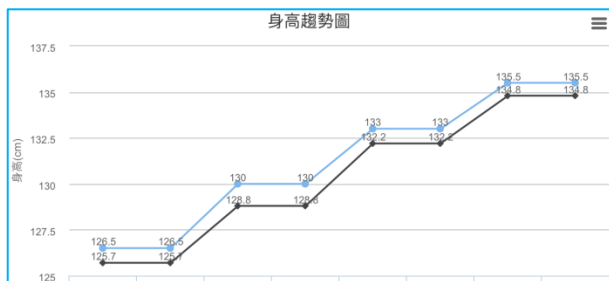


超級新功能---健康秘書



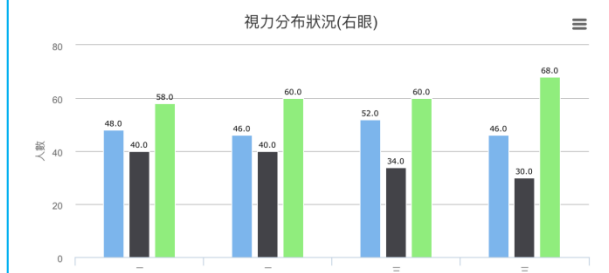
現在透過 e 酷幣平台也可以迅速、即時掌握孩子的生長發育與視力情形；最酷的，還能了解孩子與當屆學生的平均比較。

身高



視力

年級	年齡	裸視右	裸視左	戴鏡右	戴鏡左
二上	7.50	.7	.6		
二上	7.50	.7	.6		
二下	8.00	.5	.4		
二下	8.00	.5	.4		
三上	8.50	.5	.6		
三上	8.50	.5	.6		
三下	9.00	.4	.4		
三下	9.00	.4	.4		



小提醒

當學期若尚無資料，也可以查看舊狀態。



Q & A

一：為什麼要使用本 APP？

答：e 酷幣 APP 有孩子學校生活的酸甜苦辣，還有孩子的學習歷程、健康資料，有了它就可以和孩子分享學習美好時光。

二：有支援我的手機嗎？

答：本 App 支援 iOS、Android 兩種版本，並建議定期更新系統。

三：有完整的操作說明嗎？

答：本摺頁為簡易說明，若需要完整說明，請參考本摺頁首頁的 QRcode。



指導單位：臺北市政府教育局

推動學校：臺北市南港區南港國民小學

總召學校：臺北市內湖區西湖國民小學

臺北 e 酷幣 APP 上架了! (家長篇)

指導單位：臺北市政府教育局
推動學校：臺北市南港區南港國民小學
總召學校：臺北市內湖區西湖國民小學

臺北 e 酷幣 App 操作手冊
<http://ecc.hhups.tp.edu.tw/apphelp.htm>

南港 e 酷幣網頁