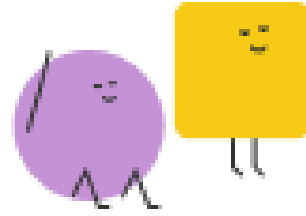


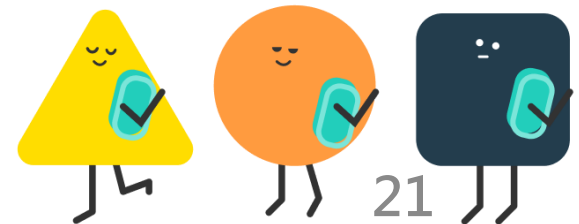
自訂帳號Q&A

1 系統要求自訂帳號的目的與機制為何？



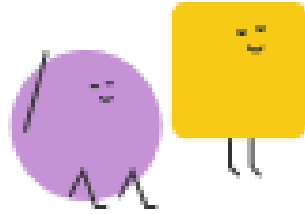
新建立人員的**預設帳號會與學校單位資訊相關（亦即轉學、升學、轉任會變更）**，為使用戶所享有雲端服務及其帳號於台北市各級學校在職及在學都不需要轉換，因此建議自訂帳號。

- 教師需強制自訂帳號，因預設帳號有機敏個資，第一次登入即會強制變更。
- 學生不強制自訂帳號，並於今年年初因資訊組長需求訪談調整登入機制為「自訂帳號」以及「預設帳號」均可登入。
- 為確保用戶google雲端使用權益不受學校轉換影響，如要同步google取得雲端資源，需自訂帳號才可同步取得。
- 自訂帳號現行變更機制為**建立後三年許可變更**，變更帳號將移除原本同步帳號的雲端空間資源。



自訂帳號Q&A

1 家長可以要求自訂帳號嗎？



家長帳號規則與師生不同，家長帳號為親子綁定時填寫的「**電子郵件信箱**」，如電子郵件信箱變更，亦可自行修改。修改方式如下：

- 登入單一身分驗證服務<https://ldap.tp.edu.tw>（非登入介接服務的單一身分驗證），選擇「救援資訊變更」，變更信箱後，帳號就會連併變更。



帳號: abcdgogogo@abcdgogogo.com

電話: 0912345678

電子信箱: abcdgogogo@abcdgogogo.com



- 登入酷課雲，選擇「帳號設定」後，在指定整合服務聯繫email下方點連結連入「帳號中心」-單一身分驗證後，再依上述方式調整。

